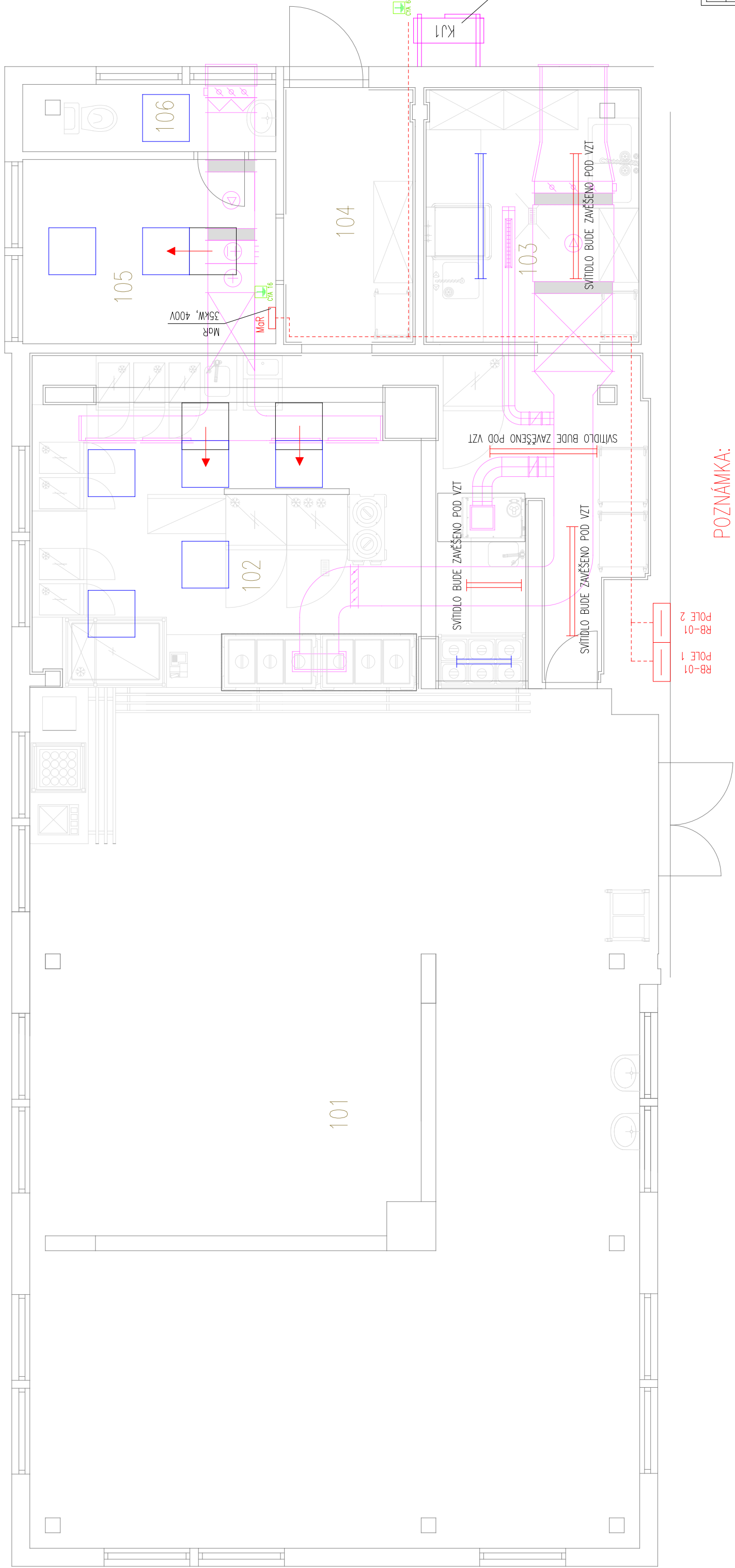


PUDORYS - 1.NP



POZNÁMKA:

- POKUD SE V DOKUMENTACI VYSKYTLY OBCHODNÍ NÁZVY NĚKTERÝCH VÝROBKŮ NEBO DODÁVEK, PŘIPADNĚ JINÁ OZNAČENÍ MAJÍCÍ VZTAH KE KONKRETNÍMU DODAVATELI, JEDNA SE O DOPORUČENÉ ŘEŠENÍ (VYMEZENÍ STAVAJÍCÍHO STANDARDU) A UCHAZEČ JE OPRAVNĚN NAVRHNOUT JINÉ, TECHNICKY A KVALITATIVNĚ SROVNATELNÉ ŘEŠENÍ.
 - V PŘÍPADĚ ZJIŠTĚNÍ JAKÝCHKOLIV NESROVNALOSTÍ V KTERÉKOLIV ČÁSTI PROJEKTOVÉ DOKUMENTACE JE NUTNÉ IHNED KONTAKTOVAT PROJEKTANTA.
- DODAVKA JEDNOTLIVÝCH SYSTÉMŮ A VÝROBKŮ BUDE VČETNĚ KOTVENÝCH PRVKŮ, TMELŮ, LIŠŤ apod.

POZNÁMKA

ČÍSLOVÁNÍ SPÍNACÍCH, SVĚTEL, VÝVODŮ, ZÁSUVEK ODPovídÁ ČÍSLOVÁNÍ OKRUHŮ V ROZVÁDĚČI. ČÍSLOVÁNÍ BUDOU TYPU CYK: PRO PŘEHLEDNOST VÝKRESŮ ZAKRESLENÝ VE ZJEDNOUŠENÉ FORMĚ, DOOPRÁZČENÍ ČÍSLOVÁNÍ JEDNOTLIVÝCH OKRUHŮ.

ČÍSLOVÁNÍ BUDOU VEDENÝ POD OMÍTKOU, NEBO V PODPLECHECH ULOŽENY PEVNĚ V ELEKTROINSTALAČNÍCH NOSNÝCH SYSTÉMECH (KABELOVÉ PRÍCHÝTKY).

UVOLEBNÍ KABELOVÉHO PŘÁVODU PRO TECHNOLOGICKÉ ZADÁNÍ JE POUZTE ORIENTAČNÍ, NUTNÉ KOORDINOVAT S POŽADAVKY INVESTORA A S POŽADAVKY ODRAVATELE VZTI.






STAVAJÍCÍ ELEKTROINSTALACE PRO VZTI BUDE DEMONTÁVANA.

(VŠETKÉ KOVOVÉ POTŘEBY, KOVOVÉ VSTUPY DO OBLEKTU, VZTI JEDNOTKA, BUDE PŘEKOPJENO VODIČÍ CY CYK) 6mm² JE SKYVOVKOVÝ OCHRANNÝ POSPOJOVÁNÍ PŘÍPADNĚ JE SVORCE PE ZOSVÁDZBĚ RB-01.

LEGENDA MÍSTNOSTÍ

- 101 – JÍDELNA
102 – VÝDEJNA
103 – MYTÍ NÁDOBÍ
104 – CHODBA
105 – ŠATNA
106 – WC

LEGENDA POUŽITÝCH ZNAČEK

- | | |
|---|--|
|  | ROZVADEČ MaR – DODÁVKA VZT |
|  | ROZVADEČ STÁVÁJÍCÍ, DOPLYNEN VIZ SAMOSTATNÝ VÝKRES |
|  | VÝVOD OCHRANNÉHO POSPOLOVANÍ UKONČEN NA ZARÍZENÍ |
|  | KABELOVÝ VÝVOD UKONČEN NA ZARÍZENÍ |
|  | KABELOVÝ VEDEN CYKY PRO TECHNOLOGICKÉ OKRUHY, VEDENÝ V KABELOVÝCH PRÍCHÝTKACH NAD PODIELOM, PRÍPADNE POD OMIŤKOU |

PARE Ć.	

C									
B									
A									
OZN.	POPIS ZMĚNY					NAHAZUJE VÝKR. Č.		DATUM	
ZODP. PROJEKTANT	VYPRACOVAL	KRESLIL	Kontroloval		<div><div><div>Bohemia</div><div>Arch</div></div><div>Společnost s r. o.</div><div>Spořička 599, Spořička</div></div>				
ING. M. M. M.	T. JANDA	T. JANDA	A. S. M. M.						
KRAJ ÚSTECKÝ	MÚ CHOMUTOV								
OBJEDNATEL	POVODÍ OHŘE s.p. BEZRUČOVA 4219, 430 03 CHOMUTOV					ČÁST		ZSE	
AKCE	KLIMATIZACE - VÝDEJNA PŘ					DATUM		ÚNOR 2019	
						STUPEŇ		DPS	
						Č. ZAKÁZKY		1849	
VÝKRES	PŮDORYS - 1.NP - TECHNOLOGICKÉ					MĚŘÍTKO		Č. VÝKRESU	
						1:50		RYZVODYSE-01	